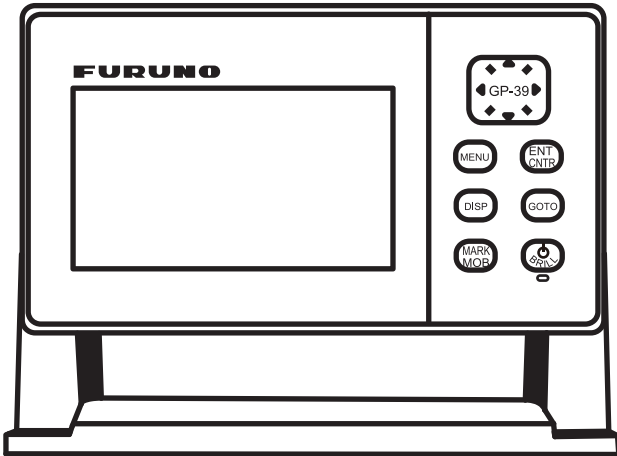


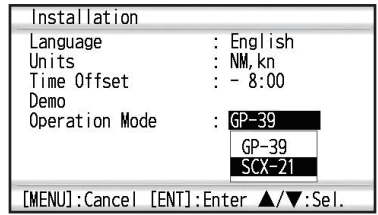
Σημείωση: Αυτός ο οδηγός δείχνει τη λειτουργία του SCX-21 όταν χρησιμοποιείτε το GP-39 ως μονάδα οθόνης. Για περισσότερες πληροφορίες, ανατρέξτε στο εγχειρίδιο χρήστη του SCX-21.



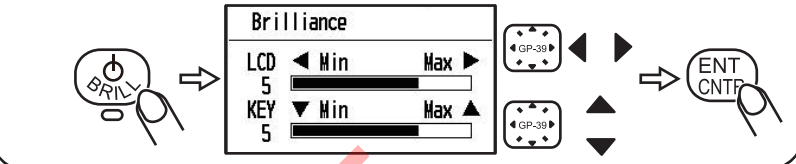
Πώς να αλλάξετε τον τρόπο λειτουργίας

Μόνο μία φορά μετά την εγκατάσταση.

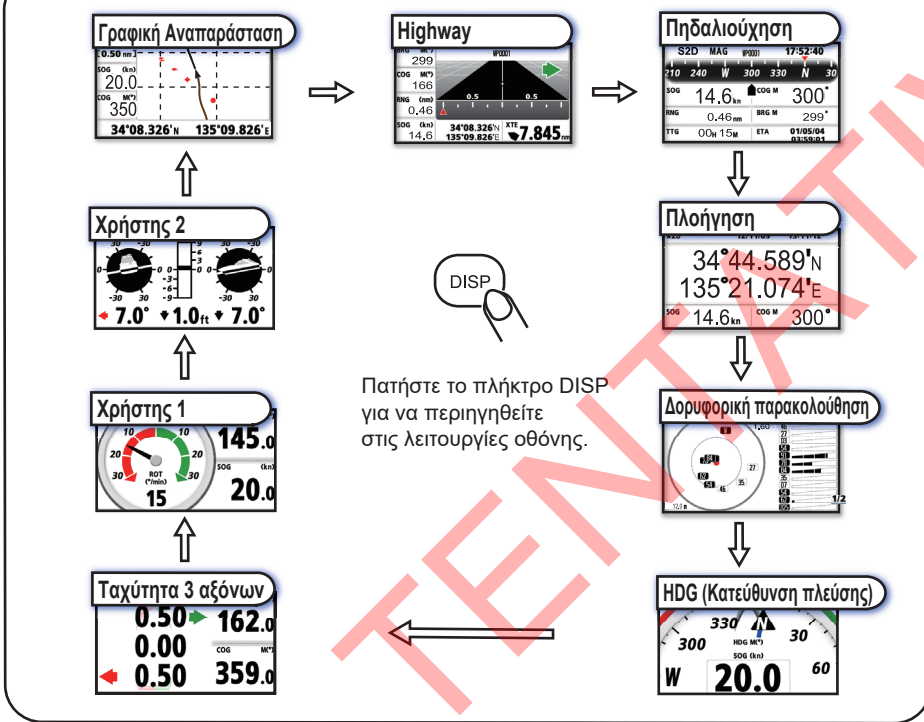
Σημείωση: Όταν συνδεθεί το SCX-21, ορίστε το μενού "Τρόπος λειτουργίας" σε "SCX-21" ώστε να χρησιμοποιήσετε το GP-39 ως μονάδα ελέγχου του SCX-21.



Πώς να ρυθμίσετε τη φωτεινότητα της οθόνης LCD και του πλήκτρου

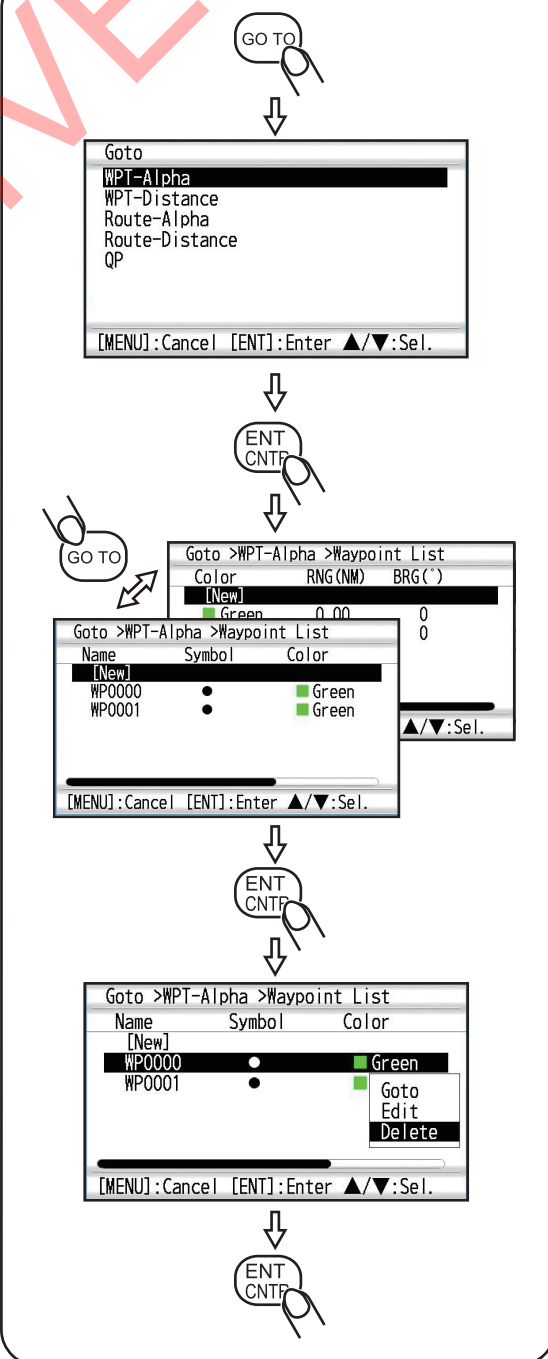


Πώς θα επιλέξετε μια λειτουργία απεικόνισης με τον τρόπο λειτουργίας SCX-21



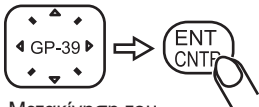
Πατήστε το πλήκτρο DISP για να περιηγηθείτε στις λειτουργίες οθόνης.

Πώς να μεταβείτε στην /Επεξεργασία/Διαγραφή ενός σημείου αναφοράς*



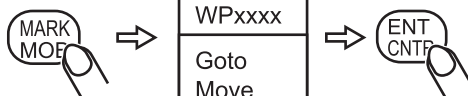
Πώς να εισαγάγετε σημείο αναφοράς*

(μόνο οθόνη γραφικής αναπαράστασης)



Μετακίνηση του δείκτη (+).

(εκτός από την οθόνη γραφικής αναπαράστασης)

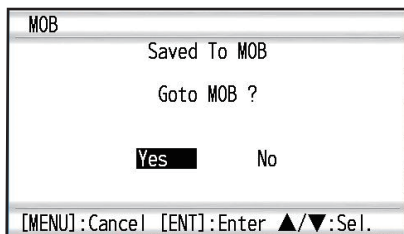


Η τρέχουσα θέση του πλοίου ορίζεται ως σημείο αναφοράς.

Πώς να εισαγάγετε σημάδι MOB



Παρατεταμένο πάτημα



*: Ανατρέξτε στο εγχειρίδιο χρήστη του GP-39 σχετικά με τον τρόπο δημιουργίας διαδρομής από καταχωρημένο σημείο