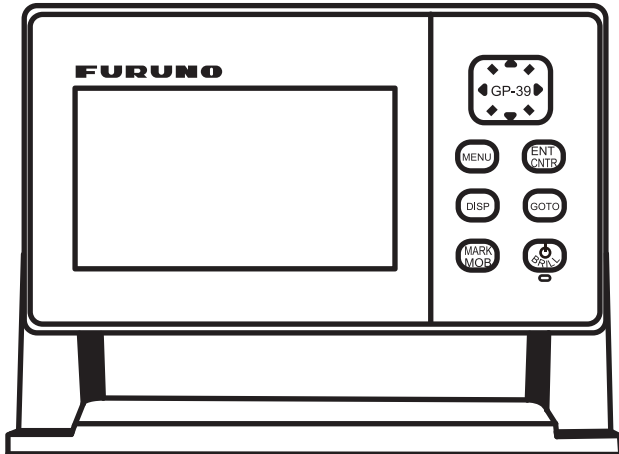


Deutsch

Modell SCX-21 Benutzerhandbuch

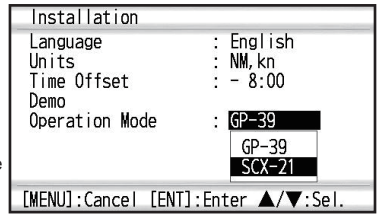
Anmerkung: Diese Anleitung beschreibt die Bedienung des SCX-21 bei Verwendung des GP-39 als Anzeigerät. Für weitere Informationen beachten Sie bitte das Benutzerhandbuch des SCX-21.



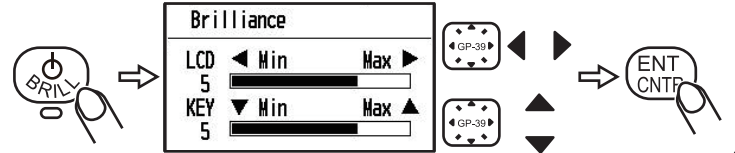
Ändern der Betriebsart

Nur einmal nach Installation.

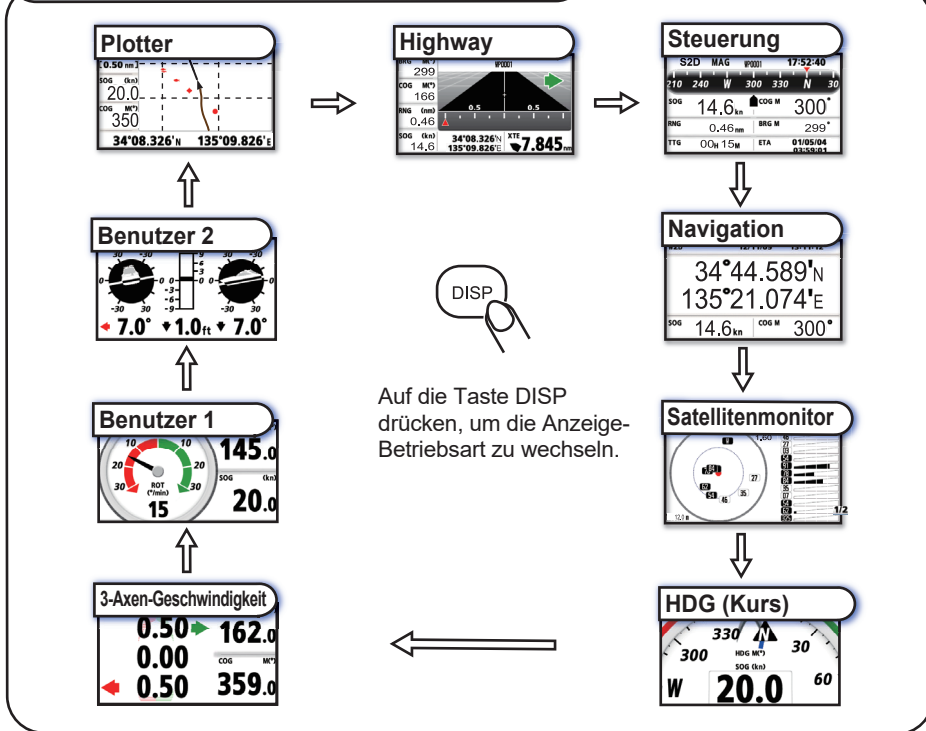
Anmerkung: Wenn das SCX-21 angeschlossen ist, stellen Sie das Menü „Operation Mode“ (Betriebsart) auf „SCX-21“ ein, um das GP-39 als Bediengerät für das SCX-21 zu verwenden.



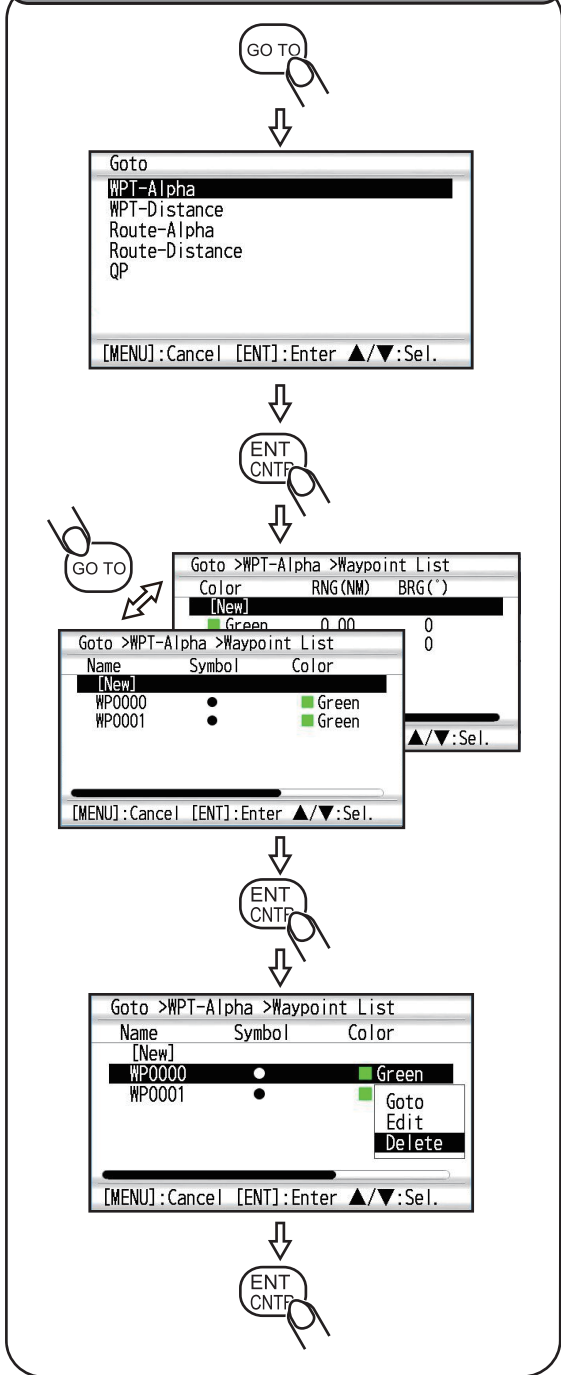
Einstellen der Helligkeit von LCD und Tasten



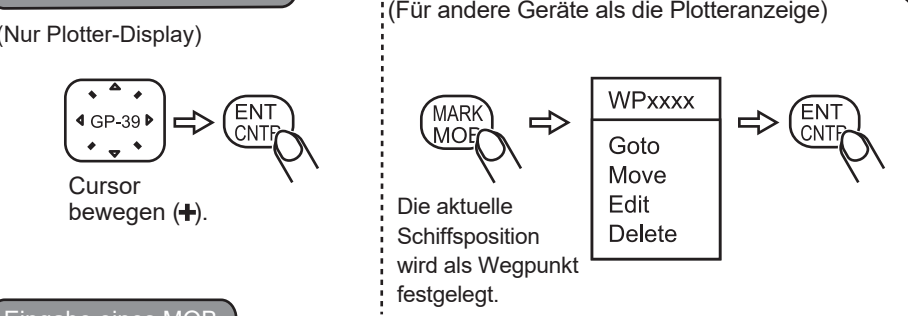
Auswahl eines Displays mit SCX-21-Betriebsart



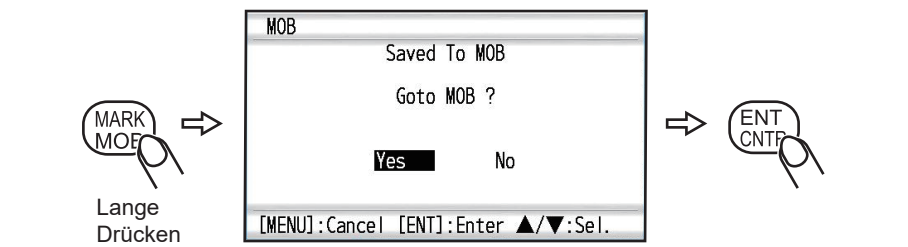
Gehen zu einem Wegpunkt / Bearbeiten / Löschen eines Wegpunktes*



Eingabe eines Wegpunktes*



Eingabe eines MOB



*: Siehe GP-39-Bedienungsanleitung zum Erstellen einer Route von einem registrierten Wegpunkt.