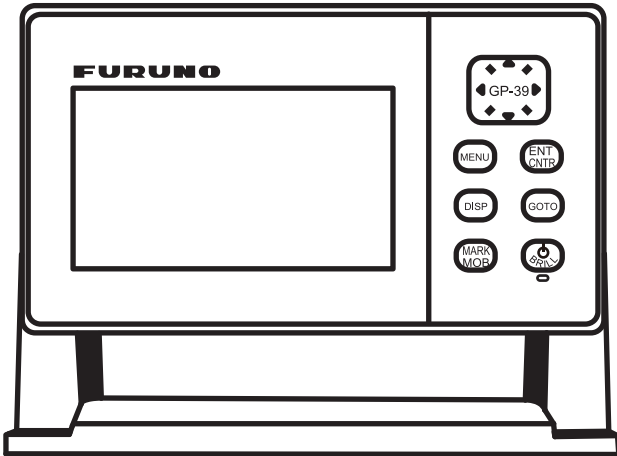


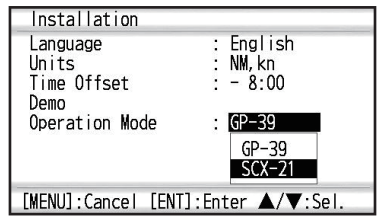
**Σημείωση:** Αυτός ο οδηγός δείχνει τη λειτουργία του SCX-21 όταν χρησιμοποιείτε το GP-39 ως μονάδα οθόνης. Για περισσότερες πληροφορίες, ανατρέξτε στο εγχειρίδιο χρήστη του SCX-21.



**Πώς να αλλάξετε τον τρόπο λειτουργίας**

Μόνο μία φορά μετά την εγκατάσταση.

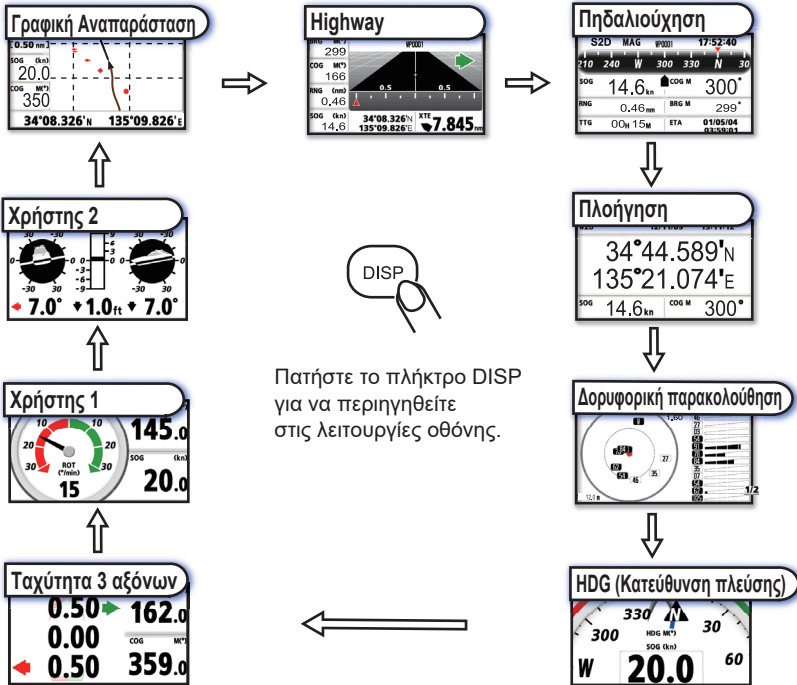
**Σημείωση:** Όταν συνδεθεί το SCX-21, ορίστε το μενού "Τρόπος λειτουργίας" σε "SCX-21" ώστε να χρησιμοποιήσετε το GP-39 ως μονάδα ελέγχου του SCX-21.



**Πώς να ρυθμίσετε τη φωτεινότητα της οθόνης LCD και του πλήκτρου**

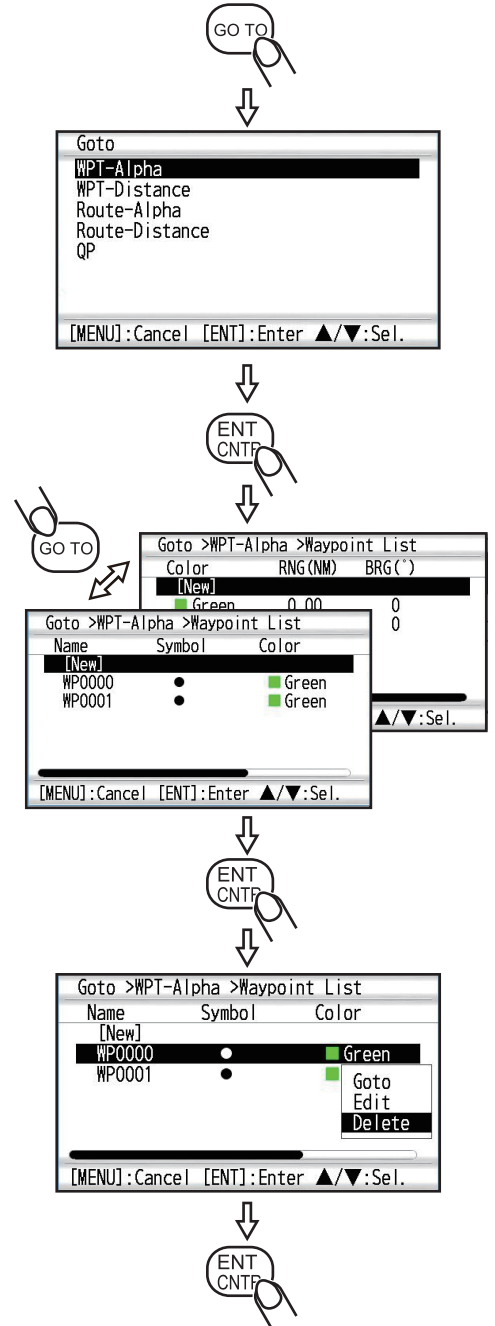


**Πώς θα επιλέξετε μια λειτουργία απεικόνισης με τον τρόπο λειτουργίας SCX-21**



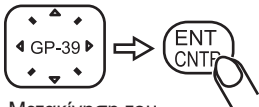
Πατήστε το πλήκτρο DISP για να περιηγηθείτε στις λειτουργίες οθόνης.

**Πώς να μεταβείτε στην /Επεξεργασία/Διαγραφή ενός σημείου αναφοράς**



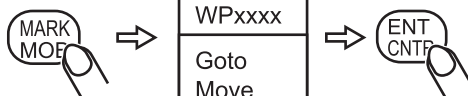
**Πώς να εισαγάγετε σημείο αναφοράς**

(μόνο οθόνη γραφικής αναπαράστασης)



Μετακίνηση του δείκτη (+).

(εκτός από την οθόνη γραφικής αναπαράστασης)



Η τρέχουσα θέση του πλοίου ορίζεται ως σημείο αναφοράς.

**Πώς να εισαγάγετε σημάδι MOB**



Παρατεταμένο πάτημα

